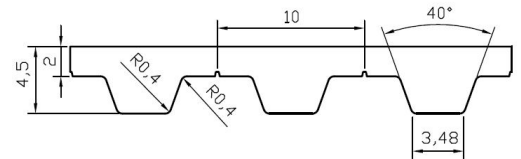


## floWTOS T10 Stahl/Steel

### generelle Eigenschaften general properties

<b>Teilung</b> pitch	10 mm
<b>min. Länge verschweißt</b> min. length welded	500 mm
<b>max. Breite</b> max. width	150 mm
<b>Shore-Härte</b> Shore hardness	92 °A
<b>Material</b> material	TPU
<b>Zugträger</b> cord	Stahl / steel



### Standardtoleranzen standard tolerances

<b>Länge</b> length	± 0,5 mm/m
<b>Breite</b> width	± 0,5 mm
<b>Höhe</b> height	± 0,25 mm

### Technische Daten / technical data

Standard- Breite standard width [mm]	Gewicht/ Meter Weight per meter [g/m]	max. Zugkraft max. load [N]	max. Zugkraft verschweißt max. load welded [N]	Bruchkraft breaking load [N]	Elastizität elongation [N/mm * m]
10	48	821	410	3120	224
16	81	1436	718	5460	392
25	121	2258	1129	8580	616
32	162	2873	1426	10920	784
50	243	4515	2267	17160	1232
75	364	6773	3386	25740	1848
100*	486	9852	4926	37440	2688
150	730	13547	6773	51480	3696

\* ungepackt / no slitting lines

### Flexibilität / flexing

Mindestanforderung an Zahnscheiben und Spannrollen  min. requirements for pulley and tension roller	Mindestzähnezahl min. number of teeth	Minstdurchmesser min. diameter [mm]	Spannrollendurchmesser diameter tension roller [mm]
ohne Gegenbiegung no counterflexion	12	36	60
mit Gegenbiegung with counterflexion	20	62	60

### Spezifische Zahnkraft zur Leistungsberechnung / specific tooth force for power calculation

Drehzahl [1/min] speed	0	25	50	75	100	250	500	1000	2000
spezif. Zahnkraft [N/mm] specific tooth force	5,18	5,00	4,85	4,70	4,61	4,14	3,68	3,16	2,61

### Technische Daten Zahnscheiben (Auswahl) / technical data for pulleys (assortment)

Zähnezahl number of teeth [-]	Außen-Ø [mm] outer diameter [mm]	Wirk-Ø effective diameter [mm]	Bordscheiben-Ø diameter of flange [mm]	Zähnezahl number of teeth [-]	Außen-Ø [mm] outer diameter [mm]	Wirk-Ø effective diameter [mm]	Bordscheiben-Ø diameter of flange [mm]	Zähnezahl number of teeth [-]	Außen-Ø [mm] outer diameter [mm]	Wirk-Ø effective diameter [mm]	Bordscheiben-Ø diameter of flange [mm]
12	36,35	38,20	42	20	61,81	63,66	68	28	87,28	89,13	93
14	42,71	44,56	49	22	68,18	70,03	74	30	93,64	95,49	100
15	45,90	47,75	52	24	74,54	76,39	80	32	100,01	101,86	106
16	49,08	50,93	55	25	77,73	79,58	84	34	106,38	108,23	112
18	55,45	57,30	61	26	80,91	82,76	87	36	112,74	114,59	119
19	58,63	60,48	65	27	84,09	85,94	90	40	125,47	127,32	131